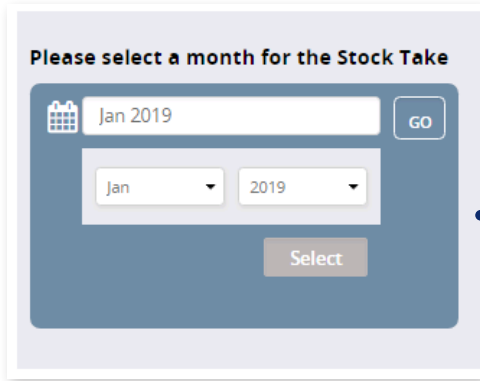
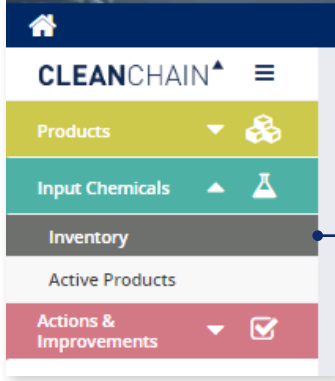


IMPORTAR ENTREGA, STOCK INICIAL E UTILIZAÇÃO ATRAVÉS DE MODELO DO EXCEL

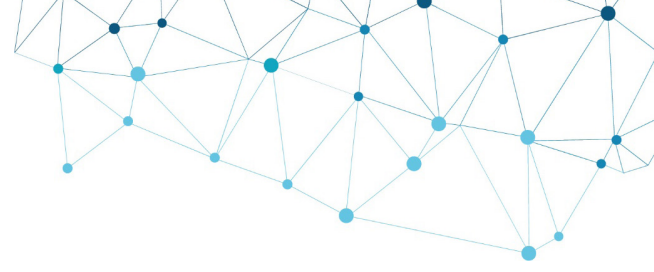
CleanChain'in dayanađı, řirketinizin farklı standartlara uygunluđunu belirlemek için kullanılan kimyasal envanter verilerinizdir. CleanChain, çok sayıda veri sayfasını sıraya koymak için daha az zaman harcamanız ve işinizi geliřtirmek amacıyla uygulanabilir kararlar vermek için verileri analiz etmeye daha fazla zaman ayırmanıza yardımcı olabilir. Bu kimyasal bilgilerini ilk defa girdikten sonra, envanterinizi zaman içinde yönetmenin ve

güncellemenin çok daha kolay olduđunu göreceksiniz. Envanterinizi en az ayda bir güncellemenelisiniz. Örneđin, 2019 Ađustos envanterinizi 15 Eylül 2019 tarihine kadar girmek dođru bir uygulamadır.



EXCEL KULLANARAK TESLİMAT, STOK SAYIMI VEYA KULLANIM VERİLERİNİ CLEANCHAIN'E YÜKLEMELİK İÇİN LÜTFEN AŐAĐIDAKİ ADIMLARI İZLEYİN:

1. Yan gezinme bölümünde **Input Chemicals** (Kimyasal Gir) kısmına gidin ve **Inventory** (Envanter) seçeneđine tıklayın.
2. Status (Durum) sütununun üstündeki yeřil artı simgesi "+" düđmesine tıklayın. **+**
3. **Add Stock Take** (Stok Sayımı Ekle), **Add Delivery** (Teslimat Ekle) veya **Add Usage** (Kullanım Ekle) seçeneklerinden birini seçin.
4. Bir sonraki ekranda Stok Sayımı, Teslimat veya Kullanımınız için bir ay seçin. **Ayın üzerine tıklayın** ve ay ve yılı seçmek için **açılır menüyü kullanın**, ardından **Go** (Bařla) seçeneđine tıklayın.



ADD USAGE FOR EAST BAY CHEMICALS

Please select a month for the Usage

Jan 2019

Manual Excel

Status
Not Validated

Step 1: Download a Blank Excel Template

Choose a template language

English

Download template



Step 2: Upload your Completed Template



1. Daha sonra, ekranın üst kısmındaki **Excel** seçeneğine basın.
2. Açılır menüyü kullanarak tercih ettiğiniz dili seçin, ardından şablonu bilgisayarınıza indirmek için tıklayın.
3. Excel şablonunu kullanarak envanterinizi oluşturun. 5 sütun mevcuttur: **Ürün Adı, Üretici/Distribütör, Miktar, Birim ve Tarih.**

Ürün Adı: Kimyasal ürününüzün adıdır

Üretici/Distribütör: Kimyasal ürünü satın aldığınız veya teslim aldığınız üreticinin veya distribütörün adıdır

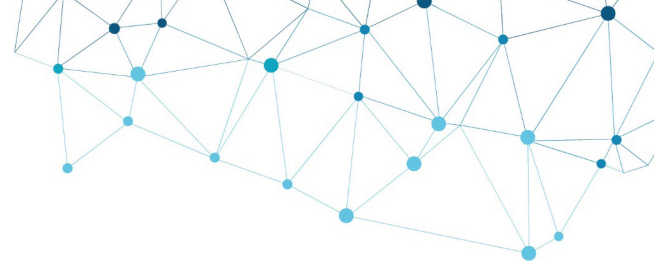
Miktar: Kimyasal ürününüzün miktarıdır

Birim: Miktarınızın ölçüldüğü kütle birimidir (Örn: kg, g, lb, ton)

Tarih (İsteğe bağlı): Kimyasal ürün için envanter sayımınızın yapıldığı tarihtir

	A	B	C	D	E
1	Product Name	Manufacturer/Distributor	Quantity	Unit	Date
2	Caustic Soda	Arizona Chem	250	kg	1/25/19
3	Blu Eriofast 3R	Hunstman	250	kg	1/25/19
4	Black fb	Dystar	250	kg	1/25/19
5	Elitecolor Black	Innodye	250	kg	1/25/19
6	Silicone 655C	Hunstman	250	kg	1/25/19
7	4511c 3d paste	Arizona Chem	250	kg	1/25/19

4. Excel şablonunu kullanarak envanterinizi tamamladıktan sonra, **Upload data via Excel Template** (Excel Şablonu aracılığıyla verileri yükle) seçeneğine tıklayın.



Please select a month for the Usage

Jan 2019

Manual Excel

Status: Not Validated

Upload your file by dragging and dropping it into the area below, or browse your local files and upload.

Or download a master Usage template.

Choose a file or drag it in here

Or upload your file using the upload tool below

Browse

ADD USAGE FOR EAST BAY CHEMICALS

Please select a month for the Usage

Jan 2019

Manual Excel

Status: Not Validated

Date (MM/DD/YYYY)	Product Name (as entered)	Manufacturer/Distributor (as entered)	Matched To	Quantity	Unit
24-Jan-2019	Clastic Soda		-- Please select 1 from the Possible Match		
24-Jan-2019	Blu Erindaz SR	Munroshan	BLU ERINDAZ SR (Munroshan Textile Effects)	250	kg
24-Jan-2019	Black Ib		BLACK IB (I)	250	kg
24-Jan-2019	Elitecolor Black		ELITECOLOR BLACK SBN-BT 300% (I)	250	kg
24-Jan-2019	Silicone 655C		SILICONE 655C (I)	250	kg
24-Jan-2019	4511c 3d paste		-- Please select 1 from the Possible Match	250	kg

Jutor

Matched To

3M PROTECTIVE CHEMICAL PM-490 (3M Protective Materials)

Date (MM/DD/YYYY)	Product Name (as entered)	Manufacturer/Distributor (as entered)	Matched To	Quantity
1	15-Jan-2019	PM	-- Please select 1 from the Possible Match	
2			-- Please select 1 from the Possible Match	
3			3M PROTECTIVE CHEMICAL PM-490 (Minnesota Mining and Manufact	
4			3M PROTECTIVE CHEMICAL PM-490 (3M Protective Materials)	
5			3M PROTECTIVE CHEMICAL PM-490 (King Home Enterprises Co., L)	
6			3M PROTECTIVE MATERIAL PM-3633 (3M Protective Materials)	
7			3M PROTECTIVE MATERIAL PM-900 (King Home Enterprises Co., L)	
8			3M PROTECTIVE MATERIAL PM-938 (Minnesota Mining and Manufact	
9			3M PROTECTIVE MATERIAL PM-938 (3M Protective Materials)	

Select month period: Jan 2018 To Jan 2019

Data entry per person: Q ENTER NAME HERE

Stock Take Deliveries Usage

View Supply Chain Inventories

DATE	TYPE	LAST UPDATED	ENTERED BY	STATUS
Jan_2019	Usage	28/01/2019	Jane Doe	Validated

1 record

Gönderimimizi gözden geçirmek için, **Date** (Tarih) sütunundaki girişinize tıklayın.

Select month period: Jan 2018 To Jan 2019

Data entry per person: Q ENTER NAME HERE

Stock Take Deliveries Usage

View Supply Chain Inventories

DATE	TYPE	LAST UPDATED	ENTERED BY	STATUS
Jan_2019	Usage	28/01/2019	Jane Doe	Validated

1 record

Girişinizi düzenlemek için, **Kurşun Kalem Simgesine** tıklayın.

5. Dosyanızı sürükleyip kutuya bırakın veya envanter dosyasını seçmek için **Browse** (Gözet) seçeneğine tıklayın.

* Lütfen 5. adımda indirilen Excel şablonunu kullanmanız gerektiğini unutmayın. Yükleme işleminiz başka herhangi bir şablonla yapılamaz.

6. Excel ile yüklediğiniz kimyasal veriler otomatik olarak CleanChain'e aktarılacaktır. Ürünlerinizi doğrulamak için **Matched To** (Eşleştirme) sütununu kullanın.

Yeşil onay işareti ✓ – Bu, bir ürünü CleanChain'deki mevcut bir ürün kaydıyla başarıyla eşleştirdiğiniz anlamına gelir.

Search (Ara) – CleanChain girdiğiniz ürüne bağlı olarak potansiyel eşleşmeler bulmuştur. Potansiyel eşleşmeleri görmek ve bir eşleşme seçmek için **Search** **Q Search** (Ara) seçeneğine tıklayın.

Add New Product (Yeni Ürün Ekle) – Aramaya tıkladıktan sonra, CleanChain girilen ürün adı ve üreticiye dair potansiyel bir eşleşme bulamamıştır. **Add New Product** (Yeni Ürün Ekle) **Add Product to CleanChain** seçeneğine tıklayın ve gerekli tüm bilgileri girin.

7. Envanter gönderiminizi tamamlamak için gönderiminizi gözden geçirin. **Her bir ürün**, ürün adının yanındaki **Match To** (Eşleştirme) kısmında yeşil bir onay işaretine sahip olmalıdır. İlerlemenizi kaydetmek veya envanterinizi tamamlamak için ekranın alt kısmındaki **Save** (Kaydet) **Save** seçeneğine tıklayın.

8. Başarılı bir envanter gönderimi, envanter ana sayfasında **Validated** (Doğrulandı) olarak görünecektir.