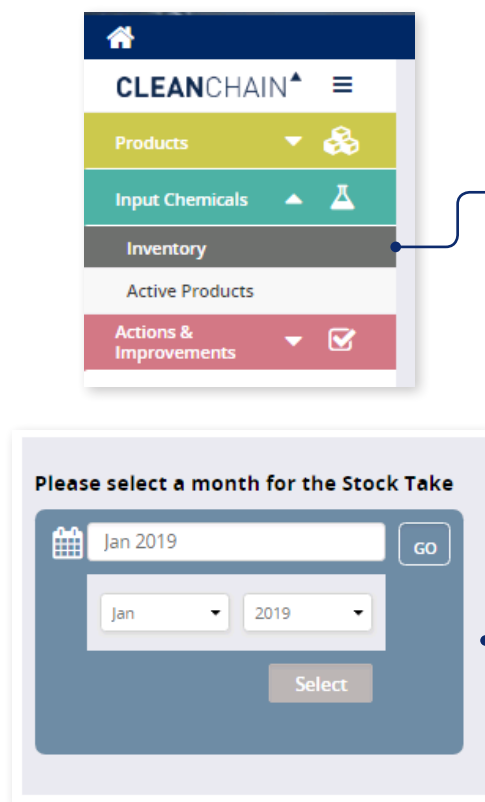


IMPORTAZIONE DI DATI DI CONSEGNA, RILEVAZIONE E USO DELLE SCORTE TRAMITE UN MODELLO EXCEL

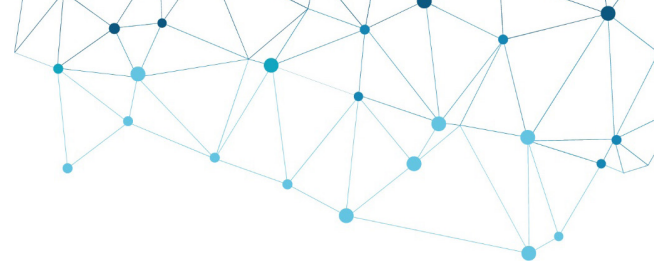
Il fondamento di CleanChain è costituito dai dati del vostro inventario di prodotti chimici; tali dati sono usati per determinare la conformità della vostra azienda rispetto a diversi standard. CleanChain può aiutarvi a impiegare meno tempo per svolgere ricerche e selezioni tra molteplici fogli di dati, e più tempo per analizzare i dati necessari alle decisioni operative finalizzate a migliorare la vostra attività. Dopo aver immesso per la prima volta

queste informazioni sui prodotti chimici, vi risulterà molto più facile gestire e aggiornare il vostro inventario nel corso del tempo. L'inventario deve essere aggiornato almeno su base mensile. Ad esempio, è buona norma inserire il vostro inventario di agosto 2019 entro il 15 settembre 2019.



PER CARICARE I DATI DI CONSEGNA, RILEVAZIONE E USO DELLE SCORTE IN CLEANCHAIN USANDO UN MODELLO EXCEL, SI PREGA DI SEGUIRE I PASSAGGI RIPORTATI DI SEGUITO:

1. Portatevi su **Inserimento prodotti chimici** nel menu laterale e fate clic su **Inventario**.
2. Fate clic sul pulsante con l'icona verde del segno più "+" sopra la colonna Stato. **+**
3. Scegliete **Aggiungi rilevazione scorte, Aggiungi consegna o Aggiungi uso**.
4. Nella schermata successiva, selezionate un mese per la vostra rilevazione scorte, la vostra consegna o il vostro uso. **Fate clic sul mese e utilizzate il menu a discesa** per selezionare il mese e l'anno, fate clic su **Seleziona** quindi su **Vai**.



ADD USAGE FOR EAST BAY CHEMICALS

Please select a month for the Usage

Jan 2019

Manual Excel

Status
Not Validated

Step 1: Download a Blank Excel Template

Choose a template language

English

Download template

Usage Template

Step 2: Upload your Completed Template

Upload Data via Excel Template

1. Successivamente, selezionate **Excel** nella parte superiore dello schermo.
2. Scegliete la lingua preferita utilizzando il menu a discesa, quindi fate clic per scaricare il modello sul computer.
3. Gestite il vostro inventario usando il modello Excel. Ci sono 5 colonne: **Nome prodotto, Produttore/Distributore, Quantità, Unità e Data.**

Nome prodotto: Il nome del prodotto chimico

Produttore/Distributore: Il nome del produttore o del distributore dal quale è stato acquistato o ricevuto il prodotto chimico

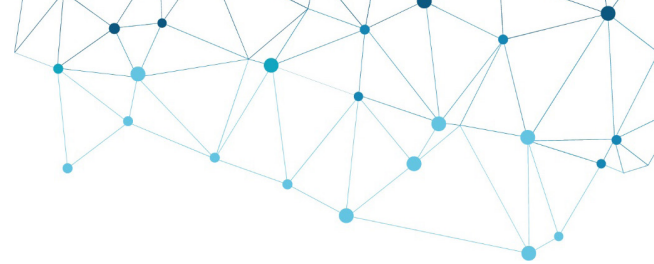
Quantità: La quantità di prodotto chimico

Unità: L'unità di peso secondo la quale è misurata la vostra quantità (es. kg, g, lb, t)

Data (opzionale): La data in cui è stato inventariato il vostro prodotto chimico

	A	B	C	D	E
1	Product Name	Manufacturer/Distributor	Quantity	Unit	Date
2	Caustic Soda	Arizona Chem	250	kg	1/25/19
3	Blu Eriofast 3R	Hunstman	250	kg	1/25/19
4	Black fb	Dystar	250	kg	1/25/19
5	Elitecolor Black	Innodye	250	kg	1/25/19
6	Silicone 655C	Hunstman	250	kg	1/25/19
7	4511c 3d paste	Arizona Chem	250	kg	1/25/19

4. Una volta completato l'inventario utilizzando il modello Excel, fate clic su **Carica dati tramite il modello Excel.**



Please select a month for the Usage

Jan 2019

Manual Excel

Status: Not Validated

Upload your file by dragging and dropping it into the area below, or browse your local files and upload.

Or download a master Usage template.

Choose a file or drag it in here

Or upload your file using the upload tool below

Browse

ADD USAGE FOR EAST BAY CHEMICALS

Please select a month for the Usage

Jan 2019

Manual Excel

Status: Not Validated

	Date (MM/DD/YYYY)	Product Name (as entered)	Manufacturer/Distributor (as entered)	Matched To	Quantity	Unit
1	24-Jan-2019	Claustric Soda		-- Please select 1 from the Possible Match		
2	24-Jan-2019	Blu Endofast SR	Munroshan	BLU ENDOPAST SR (Munroshan Textile Effects)	250	kg
3	24-Jan-2019	Black fb		BLACK FB (I)	250	kg
4	24-Jan-2019	Elitecolor Black		ELITECOLOR BLACK SPN (BT 300% I)	250	kg
5	24-Jan-2019	Silicone 655C		SILICONE 655C (I)	250	kg
6	24-Jan-2019	4511c 3d paste		-- Please select 1 from the Possible Match	250	kg
7						

Matched To

3M PROTECTIVE CHEMICAL PM-490 (3M Protective Materials)

	Date (MM/DD/YYYY)	Product Name (as entered)	Manufacturer/Distributor (as entered)	Matched To	Quantity
1	15-Jan-2019	PM		-- Please select 1 from the Possible Matches	
2				-- Please select 1 from the Possible Matches	
3				3M PROTECTIVE CHEMICAL PM-490 (Minnesota Mining and Manufact)	
4				3M PROTECTIVE CHEMICAL PM-490 (3M Protective Materials)	
5				3M PROTECTIVE CHEMICAL PM-490 (King Home Enterprises Co., L)	
6				3M PROTECTIVE MATERIAL PM-3633 (3M Protective Materials)	
7				3M PROTECTIVE MATERIAL PM-900 (King Home Enterprises Co., L)	
8				3M PROTECTIVE MATERIAL PM-938 (Minnesota Mining and Manufact)	
9				3M PROTECTIVE MATERIAL PM-938 (3M Protective Materials)	

Select month period: Jan 2018 To Jan 2019

Data entry per person: Q ENTER NAME HERE

Stock Take Deliveries Usage

View Supply Chain Inventories

DATE	TYPE	LAST UPDATED	ENTERED BY	STATUS
Jan_2019	Usage	28/01/2019	Jane Doe	Validated

1 record

Per rivedere i dati da voi immessi, cliccate sul vostro inserimento nella colonna **Data**.

Select month period: Jan 2018 To Jan 2019

Data entry per person: Q ENTER NAME HERE

Stock Take Deliveries Usage

View Supply Chain Inventories

DATE	TYPE	LAST UPDATED	ENTERED BY	STATUS
Jan_2019	Usage	28/01/2019	Jane Doe	Validated

1 record

Per modificare il vostro inserimento, cliccate sull'icona della matita.

5. Trascinate e rilasciate il file nella casella oppure fate clic su **Sfoggia** per selezionare il file dell'inventario.

*Si prega di tenere presente che dovete usare il modello Excel scaricato al passaggio 5. I vostri dati non verranno caricati se si utilizzano altri modelli.

6. I dati dei prodotti chimici caricati tramite il modello Excel saranno importati automaticamente in CleanChain. Usate la colonna **Corrisponde a** per convalidare i vostri prodotti.

Un segno di spunta verde ✓ : ciò significa che avete abbinato con successo un prodotto a una registrazione di prodotto esistente in CleanChain.

Ricerca – CleanChain ha trovato potenziali corrispondenze basate sul prodotto che avete immesso. Fate clic su **Ricerca** Search per visualizzare le potenziali corrispondenze e selezionate una corrispondenza.

Aggiungi nuovo prodotto – Dopo aver fatto clic su Ricerca, CleanChain non ha riscontrato potenziali corrispondenze con il nome del prodotto e il produttore inseriti. Fate clic su **Aggiungi nuovo prodotto** Add Product to CleanChain e inserite tutte le informazioni richieste.

7. Per completare la vostra immissione in inventario, rivedete i dati immessi. **Ogni prodotto** deve presentare un segno di spunta verde nella colonna **Corrisponde a** accanto al nome del prodotto. Cliccate su **Salva** Save nella parte bassa dello schermo per salvare lo stato di avanzamento del lavoro o per completare il vostro inventario.

8. Un'immissione in inventario effettuata correttamente apparirà come **Convalidata** nella pagina principale dell'inventario.