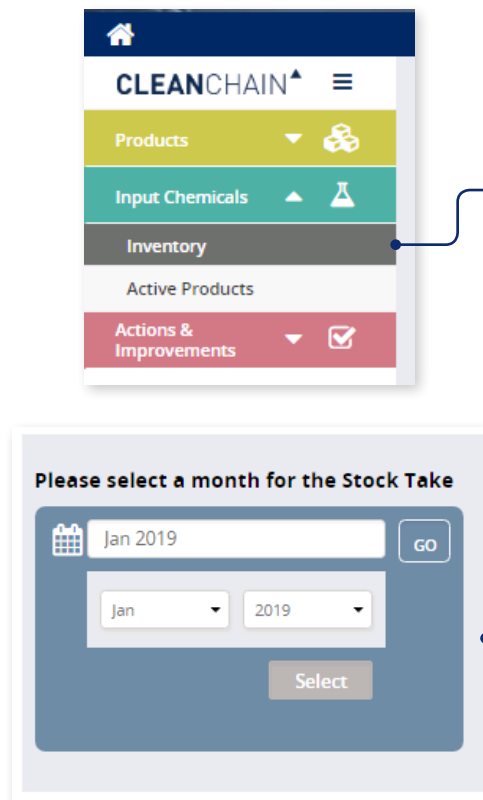


ENVÍO DE IMPORTACIÓN, INVENTARIO Y USO MEDIANTE LA PLANTILLA DE EXCEL

El fundamento de CleanChain son sus datos de inventario de productos químicos que se utilizan para determinar la conformidad de su empresa con respecto a diferentes estándares. CleanChain puede ayudarlo a pasar menos tiempo clasificando varias hojas de datos y más tiempo analizando los datos en busca de decisiones procesables para mejorar su negocio. Una vez que ingrese esta información química por primera vez, verá que es

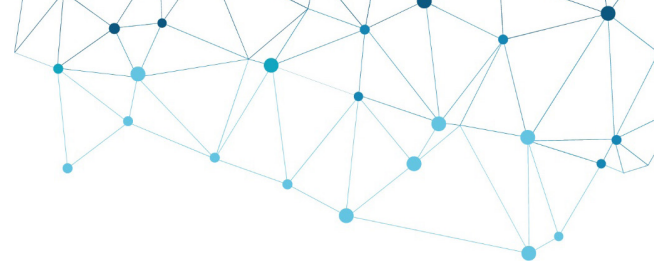
mucho más fácil administrar y actualizar su inventario a largo plazo.

Debe actualizar su inventario al menos una vez al mes. Por ejemplo, es una buena práctica ingresar su inventario de agosto del 2019 antes del 15 de septiembre del 2019.



PARA SUBIR DATOS DE USO, ENTREGA, O COMPRAS A LA PLATAFORMA DE CLEANCHAIN POR MEDIO DE EXCEL, POR FAVOR SIGA LOS SIGUIENTES PASOS:

1. Navegue hasta **Químicos** en la navegación lateral y haga clic en **Inventario**.
2. Haga clic en el botón con el signo "+" de color verde sobre la columna Estado. **+**
3. Elija **Agregar Inventario, Agregar Entrega o Agregar Uso**.
4. En la siguiente pantalla, seleccione un mes para su inventario, Entrega o Uso. Haga **clic en el mes** y **use el menú desplegable** para seleccionar el mes y el año, haga clic en seleccionar y luego en **Ir**.



ADD USAGE FOR EAST BAY CHEMICALS

Please select a month for the Usage

Jan 2019

Manual Excel

Status: Not Validated

Step 1: Download a Blank Excel Template

Choose a template language

English

Download template

Usage Template

Step 2: Upload your Completed Template

Upload Data via Excel Template

1. Ahora seleccione **Excel** en la parte superior de la pantalla.
2. Elija su idioma preferido usando el menú desplegable, luego haga clic para descargar la plantilla a su computadora.
3. Realice su inventario utilizando la plantilla de Excel. Hay 5 columnas: **Nombre del Producto, Fabricante/Distribuidor, Cantidad, Unidad** y **Fecha**.

Fabricante/Distribuidor: el nombre del fabricante o distribuidor al que compró o recibió el producto químico

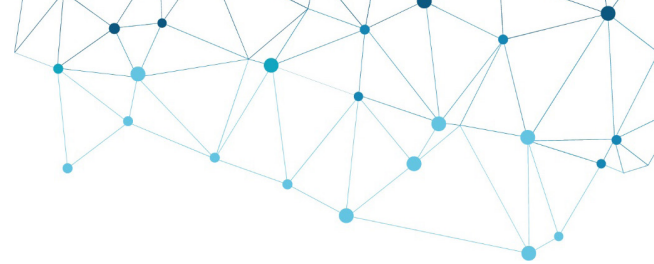
Cantidad: La cantidad de su producto químico.

Unidad: la unidad de masa en la que se mide su cantidad (por ejemplo, kg, g, lb, toneladas)

Fecha (opcional): la fecha en que se realizó el inventario del producto químico.

	A	B	C	D	E
1	Product Name	Manufacturer/Distributor	Quantity	Unit	Date
2	Caustic Soda	Arizona Chem	250	kg	1/25/19
3	Blu Eriofast 3R	Hunstman	250	kg	1/25/19
4	Black fb	Dystar	250	kg	1/25/19
5	Elitecolor Black	Innodye	250	kg	1/25/19
6	Silicone 655C	Hunstman	250	kg	1/25/19
7	4511c 3d paste	Arizona Chem	250	kg	1/25/19

4. Una vez que haya completado su inventario con la plantilla de Excel, haga clic en **Cargar datos mediante Plantilla de Excel**



Please select a month for the Usage

Jan 2019

Manual Excel

Status: Not Validated

Upload your file by dragging and dropping it into the area below, or browse your local files and upload.

Or download a master Usage template.

Choose a file or drag it in here

Or upload your file using the upload tool below

Browse

ADD USAGE FOR EAST BAY CHEMICALS

Please select a month for the Usage

Jan 2019

Manual Excel

Status: Not Validated

	Date (MM/DD/YYYY)	Product Name (as entered)	Manufacturer/Distributor (as entered)	Matched To	Quantity	Unit
1	24-Jan-2019	Clastic Soda		-- Please select 1 from the Possible Match		
2	24-Jan-2019	Blu Endfast SR	Munroshan	BLU ENDFAST SR (Munroshan Textile Effects)	250	kg
3	24-Jan-2019	Black fb		BLACK FB ()	250	kg
4	24-Jan-2019	Eltecolor Black		ELTECOLOR BLACK SPN-BT 300% ()	250	kg
5	24-Jan-2019	Silicone 655C		SILICONE 655C ()	250	kg
6	24-Jan-2019	4511c 3d paste		-- Please select 1 from the Possible Match	250	kg
7						

Jutor

Matched To

3M PROTECTIVE CHEMICAL PM-490 (3M Protective Materials)

	Date (MM/DD/YYYY)	Product Name (as entered)	Manufacturer/Distributor (as entered)	Matches To	Quantity
1	15-Jan-2019	PM		-- Please select 1 from the Possible Matches	
2				-- Please select 1 from the Possible Matches	
3				3M PROTECTIVE CHEMICAL PM-490 (Minnesota Mining and Manufact	
4				3M PROTECTIVE CHEMICAL PM-490 (3M Protective Materials)	
5				3M PROTECTIVE CHEMICAL PM-490 (King Home Enterprises Co., L)	
6				3M PROTECTIVE MATERIAL PM-3633 (3M Protective Materials)	
7				3M PROTECTIVE MATERIAL PM-900 (King Home Enterprises Co., L)	
8				3M PROTECTIVE MATERIAL PM-938 (Minnesota Mining and Manufact	
9				3M PROTECTIVE MATERIAL PM-938 (3M Protective Materials)	

Select month period: Jan 2018 To Jan 2019

Data entry per person: Q ENTER NAME HERE

Stock Take Deliveries Usage

View Supply Chain Inventories

DATE	TYPE	LAST UPDATED	ENTERED BY	STATUS
Jan_2019	Usage	28/01/2019	Jane Doe	Validated

1 record

Para revisar su sumisión, haga clic en su ingreso en la columna de **Fecha**.

Select month period: Jan 2018 To Jan 2019

Data entry per person: Q ENTER NAME HERE

Stock Take Deliveries Usage

View Supply Chain Inventories

DATE	TYPE	LAST UPDATED	ENTERED BY	STATUS
Jan_2019	Usage	28/01/2019	Jane Doe	Validated

1 record

To Para editar, haga clic en el icono de **Lapiz**

5. Arrastre y suelte su archivo en el cuadro, o haga clic en **Examinar** para seleccionar el archivo de inventario.

* Tenga en cuenta que debe usar la plantilla de Excel que se descargó en el paso 5. Su carga no funcionará con ninguna otra plantilla.

6. Los datos químicos de su carga de Excel se importarán automáticamente a CleanChain. Use la columna **Coincidir Con** para validar sus productos.

Una marca de verificación verde ✓ : esto significa que ha hecho coincidir un producto con un registro de producto existente en CleanChain.

Buscar **Q Search** : CleanChain encontró posibles coincidencias según el producto que ingresó. Haga clic en **Buscar** para ver las posibles coincidencias y seleccionar la que coincida.

Agregar Nuevo Producto: después de hacer clic en buscar, CleanChain no encontró coincidencias potenciales con el nombre del producto y el fabricante que se ingresó. Haga clic en **Agregar Nuevo Producto** **Add Product to CleanChain** e ingrese toda la información requerida.

7. Para completar su envío de inventario, revise su envío. **Cada producto** debe tener una marca de verificación verde en **Coincidir con** junto al nombre del producto. Clic en **Guardar** **Save** en la parte inferior de la pantalla para guardar tu progreso o completar tu inventario.

8. Una sumisión exitosa de inventario aparecerá como **Validado** en la página de inicio del inventario.