

# IMPORTAZIONE DI PRODOTTI CHIMICI IN UN ELENCO D'INVENTARIO DI CONSEGNA, RILEVAZIONE E USO DELLE SCORTE

In questo articolo apprenderete come importare prodotti chimici nel vostro elenco d'inventario usando uno dei metodi seguenti: caricamento con modello Excel o manuale (su schermo).

Ogni nuovo elenco d'inventario inizia praticamente vuoto, ma non rimane tale a lungo. Il nostro modulo d'importazione dell'inventario vi può aiutare a caricare rapidamente e sincronizzare il vostro inventario con i dati di conformità dal gateway ZDHC, ADEC e delle banche dati di origine collettiva.

## PRIMA DI INIZIARE

Queste sono alcune cose da sapere prima di iniziare la procedura.

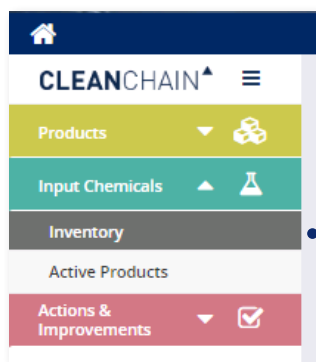
- ▶ Assicuratevi di disporre di informazioni più accurate e complete possibili da aggiungere al vostro elenco d'inventario mensile.
- ▶ Comprendete i dati di inventario richiesti dai clienti e il(i) tipo(i) di quantità di cui necessitano. Assicuratevi di comprendere la richiesta dei clienti e contattate questi ultimi o ADEC Innovations in caso di domande su una richiesta specifica.
- ▶ Il vostro inventario deve presentarsi come **"Convalidato"** ai fini del corretto svolgimento della procedura.

## PREPARARSI ALL'IMPORTAZIONE

Seguite i passaggi indicati di seguito per preparare il file per l'importazione.

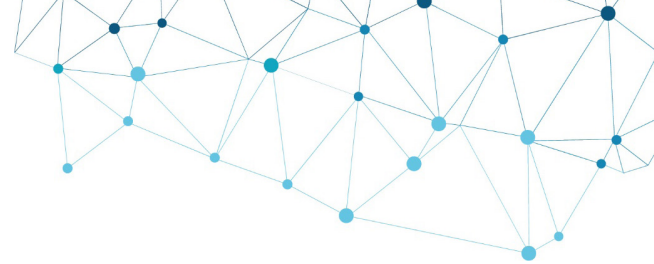
- ▶ Assicuratevi di avere a disposizione dell'elenco d'inventario dei prodotti chimici (EIC) ADEC debitamente compilato. Tale elenco è stato fornito tramite e-mail da ADEC Innovations o scaricato direttamente da CleanChain. Andate al passaggio 2 descritto alla pagina 5 "Importazione di dati chimici tramite un modello Excel" per apprendere come scaricare un modello Excel.
- ▶ **Il vostro inventario non verrà importato se utilizzate un file che non è stato inviato da ADEC Innovations o scaricato direttamente da CleanChain.**
- ▶ Per completare questa procedura, saranno necessari almeno 20 minuti.

Ora che avete completato questi passaggi, siete pronti per importare i dati.



## IMPORT TO CLEANCHAIN

1. Portatevi su **Inserimento prodotti chimici** nel menu laterale e fate clic su **Inventario**.
2. Fate clic sul pulsante con l'icona verde del segno più "+" sopra la colonna Stato. **+**



Please select a month for the Stock Take

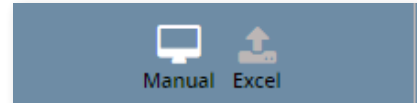
Jan 2019 GO

Jan 2019

Select

## IMPORTAZIONE IN CLEANCHAIN

3. Scegliete **Aggiungi rilevazione scorte, Aggiungi consegna o Aggiungi uso**.
4. Nella schermata successiva, selezionate un mese per la vostra rilevazione scorte, la vostra consegna o il vostro uso. **Fate clic sul mese e utilizzate il menu a discesa** per selezionare il mese e l'anno, fate clic su Seleziona quindi su Vai.
5. Quindi selezionate **Manuale** o **Excel** nella parte superiore dello schermo. Ci sono due opzioni di importazione per inserire la vostra rilevazione scorte, la vostra consegna o il vostro uso in CleanChain.

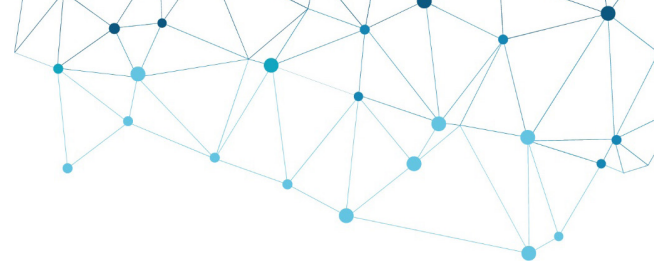


**Manuale (impostazione predefinita)** – Selezionate questa opzione se desiderate inserire il vostro inventario direttamente in CleanChain.

**Excel** – Selezionate questa opzione

- ▶ Se disponete di un modello Excel ADEC EIC già **compilato** che volete caricare.
- ▶ Se desiderate **scaricare un modello Excel** da caricare.

Proseguite la lettura se optate per un'importazione con il metodo Manuale (su schermo) o andate alla pagina 4 per importare i dati chimici tramite il modello Excel.



	Date (MM/DD/YYYY)	Product Name (as entered)	Manufacturer/Distributor (as entered)
1	01-Jan-2019	LANASET VIOLET B	Huntsman Textile Effects
2	01-Jan-2019	ERIONYL RED A-3BM-01	Huntsman Textile Effects
3	01-Jan-2019	UNIVADINE MC	Huntsman Textile Effects

Matched To

3M PROTECTIVE CHEMICAL PM-490 (3M Protective Materials) ✓

Matched To	Quantity
-- Please select 1 from the Possible Matches --	<input type="text" value="Q Search"/>
-- Please select 1 from the Possible Matches --	
3M PROTECTIVE CHEMICAL PM-490 (Minnesota Mining and Manufac)	
3M PROTECTIVE CHEMICAL PM-490 (3M Protective Materials)	
3M PROTECTIVE CHEMICAL PM-490 (King Home Enterprises Co., L)	
3M PROTECTIVE MATERIAL PM-3633 (3M Protective Materials)	
3M PROTECTIVE MATERIAL PM-900 (King Home Enterprises Co., L)	
3M PROTECTIVE MATERIAL PM-938 (Minnesota Mining and Manufac)	
3M PROTECTIVE MATERIAL PM-938 (3M Protective Materials)	

Date (MM/DD/YYYY)	Product Name (as entered)	Manufacturer/Distributor (as entered)	Matched To	Quantity
1	15-Jan-2019	PM	-- Please select 1 from the Possible Matches --	
2			-- Please select 1 from the Possible Matches --	
3			3M PROTECTIVE CHEMICAL PM-490 (Minnesota Mining and Manufac)	
4			3M PROTECTIVE CHEMICAL PM-490 (3M Protective Materials)	
5			3M PROTECTIVE CHEMICAL PM-490 (King Home Enterprises Co., L)	
6			3M PROTECTIVE MATERIAL PM-3633 (3M Protective Materials)	
7			3M PROTECTIVE MATERIAL PM-900 (King Home Enterprises Co., L)	
8			3M PROTECTIVE MATERIAL PM-938 (Minnesota Mining and Manufac)	
			3M PROTECTIVE MATERIAL PM-938 (3M Protective Materials)	

Ricerca solo per nome di prodotto

Date (MM/DD/YYYY)	Product Name (as entered)	Manufacturer/Distributor (as entered)	Matched To	Quantity
1	15-Jan-2019	3M Protective Materials	-- Please select 1 from the Possible Matches --	
2			-- Please select 1 from the Possible Matches --	
3			3M L-19295 (3M Protective Materials)	
4			3M L-20280 (3M Protective Materials)	
5			3M PROTECTIVE CHEMICAL PM-490 (3M Protective Materials)	
6			3M PROTECTIVE MATERIAL FC-233 (3M Protective Materials)	
7			3M PROTECTIVE MATERIAL PM-3633 (3M Protective Materials)	
			3M PROTECTIVE MATERIAL PM-938 (3M Protective Materials)	

Ricerca solo per produttore/distributore

## IMPORTAZIONE MANUALE (SU SCHERMO)

6. Iniziate immettendo le vostre informazioni sulla composizione chimica, iniziando dalla riga 1.
7. (Opzionale) Inserite una data.
8. Inserite il nome di un prodotto e le informazioni del produttore.

**Nome prodotto** – Inserite il nome della composizione e premete Invio.

**Produttore del prodotto** – Inserite il nome del produttore che produce la composizione chimica.

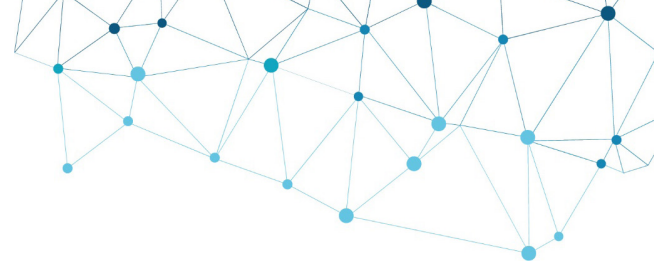
9. Una volta effettuata l'immissione, CleanChain tenta automaticamente di trovare per questo prodotto delle corrispondenze nel gateway ZDHC e nelle banche dati prodotti ADEC. Dopo aver premuto Invio, nella colonna **Corrisponde a** apparirà uno dei seguenti due risultati.

**Un segno di spunta verde** ✓ : ciò significa che avete abbinato con successo un prodotto a una registrazione di prodotto esistente in CleanChain.

**Ricerca** – CleanChain ha trovato potenziali corrispondenze basate sul prodotto che avete immesso. Fate clic su **Ricerca**  per visualizzare le potenziali corrispondenze e **selezionate una corrispondenza**.

**Aggiungi nuovo prodotto** – Dopo che avete fatto clic su Ricerca, CleanChain non ha riscontrato potenziali corrispondenze con il nome del prodotto e il produttore inseriti. Fate clic su **Aggiungi nuovo prodotto**  e **inserite tutte le informazioni richieste**.

**Consiglio:** Inserite anzitutto il nome del prodotto e controllate le vostre corrispondenze potenziali nella colonna **"Corrisponde a"**. CleanChain troverà tutte le potenziali corrispondenze solo in base al nome del prodotto. Esempio: immettete "colorante giallo" come nome del prodotto e CleanChain troverà tutte le corrispondenze potenziali contenenti "colorante giallo". Analogamente, se effettuate la ricerca per produttore, CleanChain troverà tutti i prodotti di quel produttore presenti in CleanChain.



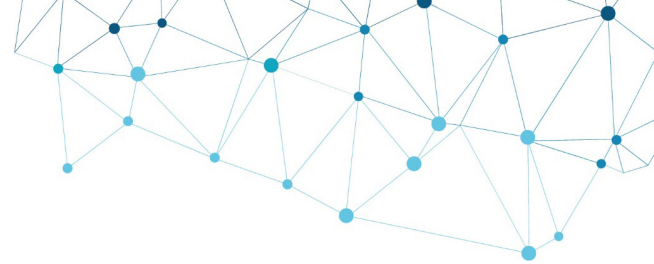
	Date (MM/DD/YYYY)	Product Name (as entered)	Manufacturer/Distributor (as entered)	Matched To	
1	15Jan2019	PM-3888	3M Protective Materials	PM-3888 (3M Protective Materials)	✓

## Prodotto con adeguata corrispondenza

DATE	TYPE	LAST UPDATED	ENTERED BY	STATUS
Jan-2019	Stock Take	24/01/2019	ADEC Admin	Validated
Dec-2018	Stock Take	24/01/2019	ADEC Admin	Validated
Nov-2018	Delivery	24/01/2019	ADEC Admin	Not Validated

**Consiglio:** Se avete gestito il vostro inventario in Excel, tentate di copiare (Ctrl + C) solo le informazioni “nome prodotto” e “produttore”, e copiarle (Ctrl + V) direttamente nel foglio in CleanChain. Ciò darà automaticamente inizio al processo di corrispondenza, e può farvi risparmiare una grande quantità di tempo.

10. Inserite la **quantità** di prodotto nella colonna Quantità
11. Nella colonna **Unità** selezionate dal menu a discesa l'**unità di misura** della quantità inserita nell'ultima colonna. Questa **deve** essere un'unità di peso, ad es. kg o lb.
12. Per completare la vostra immissione in inventario, rivedete i dati immessi. **Ogni prodotto che avete inserito deve presentare un segno di spunta verde nella colonna “Corrisponde a” accanto al nome del prodotto.** Fate clic su **Salva**  nella parte bassa dello schermo per salvare lo stato di avanzamento del lavoro o per completare il vostro inventario.
13. Un'immissione in inventario effettuata correttamente apparirà come **Convalidata** nella pagina dell'inventario.



ADD USAGE FOR EAST BAY CHEMICALS

Please select a month for the Usage

Jan 2019

Manual Excel

Status: Not Validated

**Step 1: Download a Blank Excel Template**

Choose a template language

English

Download template

Usage Template

**Step 2: Upload your Completed Template**

Upload Data via Excel Template

Please select a month for the Usage

Jan 2019

Manual Excel

Status: Not Validated

Upload your file by dragging and dropping it into the area below, or browse your local files and upload.

Or download a master Usage template.

Choose a file or drag it in here

Or upload your file using the upload tool below

Browse

IMPORTAZIONE DI DATI CHIMICI TRAMITE EXCEL

1. Selezionate **Excel** nella parte superiore dello schermo.
2. Scegliete la lingua preferita utilizzando il menu a discesa, quindi fate clic per scaricare il modello sul computer.
3. Gestite il vostro inventario usando il modello Excel. Ci sono 5 colonne: **Nome prodotto, Produttore/Distributore, Quantità, Unità e Data.**

**Nome del prodotto:** Il nome del prodotto chimico

**Produttore/Distributore:** Il nome del produttore o del distributore dal quale è stato acquistato o ricevuto il prodotto chimico

**Quantità:** La quantità di prodotto chimico

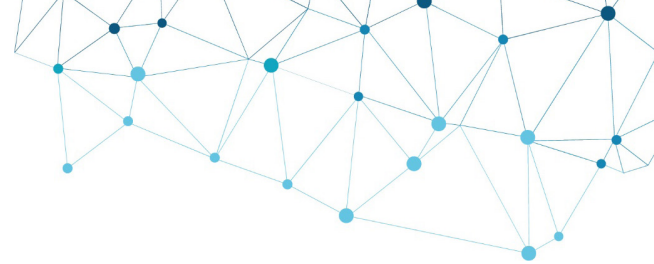
**Unità:** L'unità di peso secondo la quale è misurata la vostra quantità (es. kg, g, lb, t)

**Data (opzionale):** La data in cui è stato inventariato il vostro prodotto chimico

	A	B	C	D	E
1	<b>Product Name</b>	<b>Manufacturer/Distributor</b>	<b>Quantity</b>	<b>Unit</b>	<b>Date</b>
2	Caustic Soda	Arizona Chem	250	kg	1/25/19
3	Blu Eriofast 3R	Hunstman	250	kg	1/25/19
4	Black fb	Dystar	250	kg	1/25/19
5	Elitecolor Black	Innodye	250	kg	1/25/19
6	Silicone 655C	Hunstman	250	kg	1/25/19
7	4511c 3d paste	Arizona Chem	250	kg	1/25/19

4. Una volta completato l'inventario utilizzando il modello Excel, fate clic su **Carica dati tramite il modello Excel.**
5. Trascinate e rilasciate il file nella casella oppure fate clic su **Sfoglia** per selezionare il file dell'inventario.

*\*Si prega di tenere presente che dovete usare il modello Excel scaricato al passaggio 5. I vostri dati non verranno caricati se si utilizzano altri modelli.*



ADD USAGE FOR EAST BAY CHEMICALS

Please select a month for the Usage

Jan 2019

Manual Excel Status Not Validated

	Date (MM/DD/YYYY)	Product Name (as entered)	Manufacturer/Distributor (as entered)	Matched To	Quantity	Unit
1	24-Jan-2019	Caustic Soda		-- Please select 1 from the Possible Matches*	250	kg
2	24-Jan-2019	Blu Eriofast 3R	Hunstman	BLU ERIOFAST 3R (Hunstman Textile Effects)	250	kg
3	24-Jan-2019	Black fb		BLACK FB (f)	250	kg
4	24-Jan-2019	Elietector Black		ELIETECTOR BLACK SPN-BT 300% (f)	250	kg
5	24-Jan-2019	Silicone 655C		SILICONE 655C (f)	250	kg
6	24-Jan-2019	4511c 3d paste		-- Please select 1 from the Possible Matches*	250	kg
7						

6. I dati dei prodotti chimici caricati tramite Excel saranno importati automaticamente in CleanChain. Usate la colonna **Corrisponde a** per convalidare i vostri prodotti.

Un segno di spunta verde : ciò significa che avete abbinato con successo un prodotto a una registrazione di prodotto esistente in CleanChain.

**Ricerca** - CleanChain ha trovato potenziali corrispondenze in base al prodotto inserito. Fate clic su **Ricerca** per visualizzare le potenziali corrispondenze e selezionare una corrispondenza.

**Aggiungi nuovo prodotto** - dopo che avete fatto clic su Ricerca, CleanChain non ha riscontrato potenziali corrispondenze con il nome del prodotto e il produttore inseriti. Fate clic su **Aggiungi nuovo prodotto** e inserite tutte le informazioni richieste.

Matched To

3M PROTECTIVE CHEMICAL PM-490 (3M Protective Materials)

Matched To

Quantity

-- Please select 1 from the Possible Matches\*

-- Please select 1 from the Possible Matches --

- 3M PROTECTIVE CHEMICAL PM-490 (Minnesota Mining and Manufac)
- 3M PROTECTIVE CHEMICAL PM-490 (3M Protective Materials)
- 3M PROTECTIVE CHEMICAL PM-490 (King Home Enterprises Co., L)
- 3M PROTECTIVE MATERIAL PM-3633 (3M Protective Materials)
- 3M PROTECTIVE MATERIAL PM-900 (King Home Enterprises Co., L)
- 3M PROTECTIVE MATERIAL PM-938 (Minnesota Mining and Manufac)
- 3M PROTECTIVE MATERIAL PM-938 (3M Protective Materials)

7. Per completare la vostra immissione in inventario, rivedete i dati immessi. **Ogni prodotto** deve presentare un segno di spunta verde nella colonna **Corrisponde a** accanto al nome del prodotto. Cliccate su **Salva** nella parte bassa dello schermo per salvare lo stato di avanzamento del lavoro o per completare il vostro inventario.

Select month period: Jan 2018 To Jan 2019

Data entry per person:

Stock Take  Deliveries  Usage

View Supply Chain Inventories

DATE	TYPE	LAST UPDATED	ENTERED BY	STATUS
Jan-2019	Usage	28/01/2019	Jane Doe	Validated

1 record

8. Un'immissione in inventario effettuata correttamente apparirà come **Convalidata** nella pagina principale dell'inventario.

Per rivedere i dati da voi immessi, cliccate sul vostro inserimento nella colonna **Data**.

Select month period: Jan 2018 To Jan 2019

Data entry per person:

Stock Take  Deliveries  Usage

View Supply Chain Inventories

DATE	TYPE	LAST UPDATED	ENTERED BY	STATUS
Jan-2019	Usage	28/01/2019	Jane Doe	Validated

1 record

Per modificare il vostro inserimento, cliccate sull'**icona della matita**.

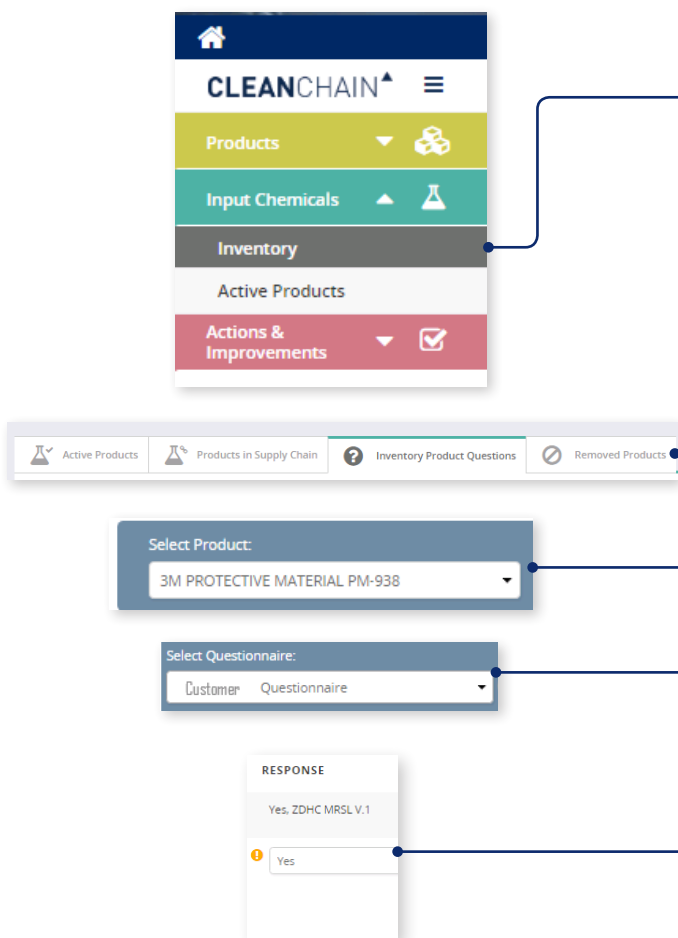
## COME RISPONDERE ALLE DOMANDE SUI PRODOTTI INVENTARIATI




Oltre ai dati standard raccolti a livello di prodotto chimico, potrebbero esservi richieste informazioni supplementari riguardanti uno o più prodotti presenti nel vostro inventario. Con le domande

sui prodotti inventariati (DPI) di CleanChain potete fornire in modo continuo e regolare le informazioni aggiuntive richieste a livello di prodotto chimico. Le risposte devono essere inserite solo una volta; esse permangono nel sistema per tutto il tempo necessario, e all'occorrenza possono essere aggiornate. Dopo l'importazione mensile dell'inventario, dovete rispondere alle domande sui prodotti inventariati.

**IMPORTANTE:** Si deve rispondere a queste domande solo una volta e ogni volta che viene importato un nuovo prodotto. Le risposte vengono salvate e sarà necessario aggiornarle solo se tali informazioni risultassero modificate.

### PER RISPONDERE ALLE DOMANDE SUI PRODOTTI INVENTARIATI



1. Andate in **Inserimento prodotti chimici** e cliccate su **Prodotti attivi** usando il menu di navigazione sinistro.
  2. Fate clic sulla scheda Domande sui prodotti inventariati.
  3. **Seleziona prodotto** – Tutti i prodotti importati in CleanChain verranno visualizzati in questo menu a discesa. Selezionate un prodotto da cui iniziare.
  4. **Seleziona Questionario** – Questa è la specifica serie di domande che i clienti vi hanno chiesto di completare per ciascun prodotto. Selezionate un questionario per procedere.
  5. Fate clic sulla **lente di ingrandimento**  per iniziare la ricerca.
  6. Vedrete la specifica serie di domande poste. In caso di mancata risposta a una domanda,  accanto alla domanda comparirà un punto esclamativo giallo.
- Se sono già state immesse delle risposte, queste saranno mostrate.
7. Fate clic su **Salva**  per salvare le risposte.
  8. Ripetete i passaggi da 3 a 6 per tutti i prodotti presenti nell'inventario.

**Consiglio:** Utilizzate le frecce sinistra e destra per scorrere rapidamente i prodotti e rispondere alle domande.