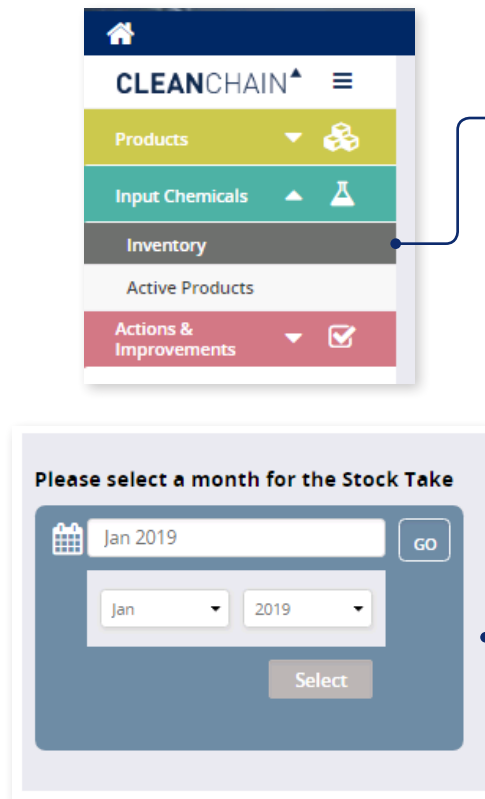


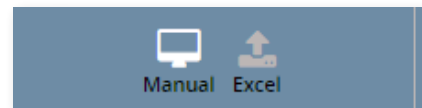
如何手动上传化学品清单

CleanChain的基础是：您的化学品库存数据，根据不同的标准，这些库存数据决定贵公司产品的合规性。Cleanchain可以帮助你花更少的时间对多个数据表进行排序，节省时间，提高效率。一旦你在Cleanchain系统输入这些化学信息后，你会发现随着时间的推移，管理和更新库存要容易得多。建议你至少每月更新一次你的库存。例如，最好在2019年9月15日前输入2019年8月的库存。

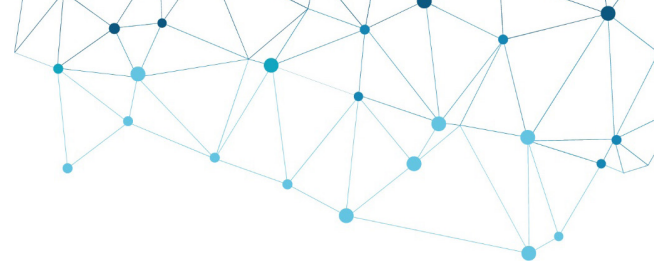


上传化学品清单

1. 在左侧菜单栏的输入端管理处，点击化学品清单
2. 点击绿色“+”按钮 **+**
3. 选择添加月存储量，交付量或者使用量 (**Add Stock Take, Add Delivery or Add Usage**)
4. 通过下拉菜单**选择年月**，点击Select, 再点击GO
5. 点击屏幕中间的**Manual** 按钮



6. 在第一行输入想要上传的化学品信息
7. (选择性输入) 输入日期.
8. 输入化学制剂的名称和化学制剂商的名字



	Date (MM/DD/YYYY)	Product Name (as entered)	Manufacturer/Distributor (as entered)
1	01-Jan-2019	LANASET VIOLET B	Huntsman Textile Effects
2	01-Jan-2019	ERIONYL RED A-3BN-01	Huntsman Textile Effects
3	01-Jan-2019	UNIVADINE MC	Huntsman Textile Effects

Product Name – 点击该栏，输入化学制剂的名称

Product Manufacturer – 点击该栏，输入化学制剂商的名字

9. 在输入化学制剂和化学制剂商的名字后，Cleanchain系统会自动将其与ZDHC Gateway和ADEC数据库的现有产品匹配。

A green checkmark ✓ – 该绿色确认符号表示上传的化学品和Cleachain系统中已有的产品信息匹配成功

Search – CleanChain根据您输入的产品名字或者制剂商的名字找到潜在匹配项。单击Search查看潜在的匹配并选择匹配。 [Q Search](#)

Add New Product – 单击search之后，CleanChain没有找到与输入的产品名称和制造商匹配的信息。则单击“**Add New Product Add Product to CleanChain** (添加新产品)”并完善所需信息。

提示：输入化学产品的名字，然后查看**Match To**栏潜在匹配的产品。CleanChain将仅根据产品名称查找所有潜在匹配项。例如：输入“黄色染料”作为产品名称，CleanChain将找到包含“黄色染料”的所有潜在匹配项。同样的，输入化学制剂商的名字，则CleanChain只根据制造商进行搜索，并会显示所有包含该制剂商的产品。

提示：如果您已经在Excel中进行了库存管理，请尝试只复制(Ctrl + C)“产品名称”和“制造商”信息，并将(Ctrl + V)直接粘贴到CleanChain中的工作表中。这将自动启动匹配过程，并可能为您节省大量时间。

Matched To

3M PROTECTIVE CHEMICAL PM-490 (3M Protective Materials) ✓

Matched To

Quantity

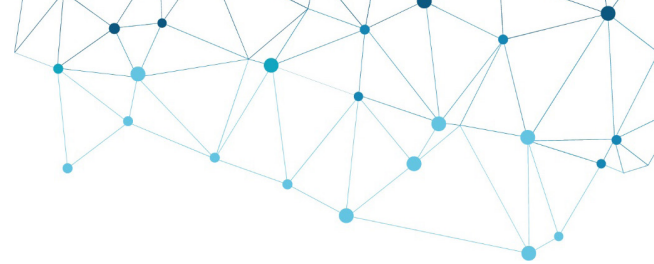
-- Please select 1 from the Possible Matches -- [Q Search](#)

-- Please select 1 from the Possible Matches --

- 3M PROTECTIVE CHEMICAL PM-490 (Minnesota Mining and Manufac)
- 3M PROTECTIVE CHEMICAL PM-490 (3M Protective Materials)
- 3M PROTECTIVE CHEMICAL PM-490 (King Home Enterprises Co., L)
- 3M PROTECTIVE MATERIAL PM-3633 (3M Protective Materials)
- 3M PROTECTIVE MATERIAL PM-900 (King Home Enterprises Co., L)
- 3M PROTECTIVE MATERIAL PM-938 (Minnesota Mining and Manufac)
- 3M PROTECTIVE MATERIAL PM-938 (3M Protective Materials)

	Date (MM/DD/YYYY)	Product Name (as entered)	Manufacturer/Distributor (as entered)	Matched To	Quantity
1	15-Jan-2019	PM		-- Please select 1 from the Possible Matches -- Q Search	
2				-- Please select 1 from the Possible Matches --	
3				3M PROTECTIVE CHEMICAL PM-490 (Minnesota Mining and Manufac)	
4				3M PROTECTIVE CHEMICAL PM-490 (3M Protective Materials)	
5				3M PROTECTIVE CHEMICAL PM-490 (King Home Enterprises Co., L)	
6				3M PROTECTIVE MATERIAL PM-3633 (3M Protective Materials)	
7				3M PROTECTIVE MATERIAL PM-900 (King Home Enterprises Co., L)	
8				3M PROTECTIVE MATERIAL PM-938 (Minnesota Mining and Manufac)	
				3M PROTECTIVE MATERIAL PM-938 (3M Protective Materials)	

Searching by only product name



	Date (MM/DD/YYYY)	Product Name (as entered)	Manufacturer/Distributor (as entered)	Matched To
1	15Jan-2019		3M Protective Materials	-- Please select 1 from the Possible Matches -- <input type="text"/> Search
2				-- Please select 1 from the Possible Matches --
3				3M L-19295 (3M Protective Materials)
4				3M L-22080 (3M Protective Materials)
5				3M PROTECTIVE CHEMICAL PM-490 (3M Protective Materials)
6				3M PROTECTIVE MATERIAL FC-226 (3M Protective Materials)
7				3M PROTECTIVE MATERIAL PM-3633 (3M Protective Materials)
				3M PROTECTIVE MATERIAL PM-938 (3M Protective Materials)

	Date (MM/DD/YYYY)	Product Name (as entered)	Manufacturer/Distributor (as entered)	Matched To
1	15Jan-2019	PM-3688	3M Protective Materials	PM-3688 (3M Protective Materials) ✓

DATE	TYPE	LAST UPDATED	ENTERED BY	STATUS
Jan_-2019	Stock Take	24/01/2019	ADEC Admin	Validated
Dec_-2018	Stock Take	24/01/2019	ADEC Admin	Validated
Nov_-2018	Delivery	24/01/2019	ADEC Admin	Not Validated

10. 在**Quantity** 这一栏输入产品的重量

11. 使用下拉菜单，选择单位。注意：单位的选择一定是重量单位，(例如:千克、克、磅、吨) (Ex: kg, g, lb, tonne)，而不是体积单位。

12. 请检查列表中的信息，**确保每一只产品都找到了匹配的信息，即每一只产品后面都有绿色的 ✓** 然后单击屏幕底部的保存

Save

13. 成功上传化学品清单后，界面中的状态栏会显示：**Validated**。