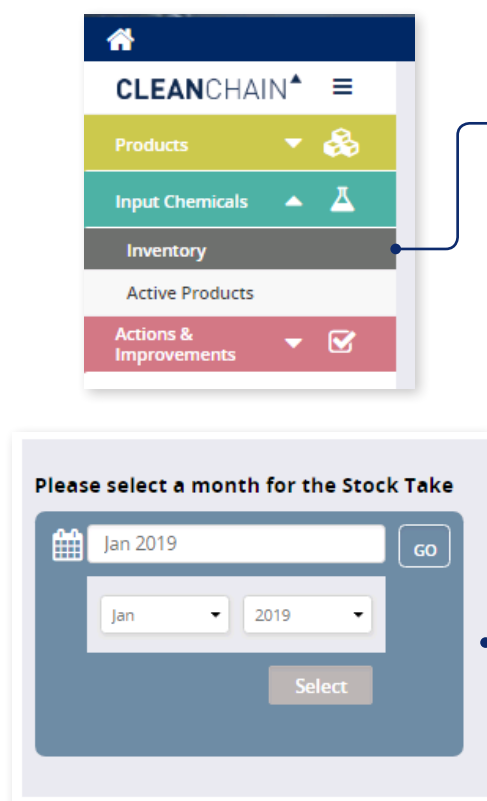


## IMPORTAÇÃO DE INVENTÁRIO - DIRETAMENTE NO ECRÃ (MANUAL)

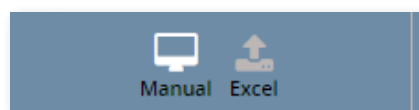
A base do CleanChain são os seus dados de inventário de químicos que são usados para determinar a conformidade da sua empresa relativamente às diferentes normas. O CleanChain pode ajudá-lo a passar menos tempo a classificar diversas folhas de dados e mais tempo a analisar os dados para decisões práticas para melhorar o seu negócio. Depois de inserir estas informações químicas pela primeira vez, irá achar muito mais fácil gerir e atualizar o seu

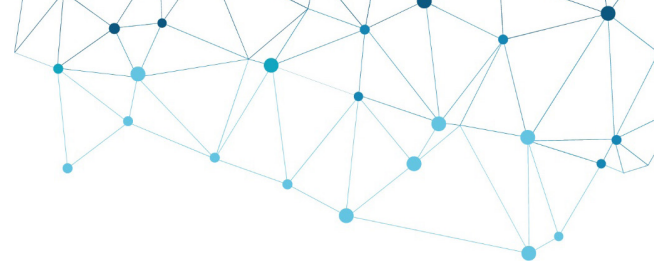
inventário ao longo do tempo. Deve atualizar o seu inventário pelo menos uma vez por mês. Por exemplo, é recomendável inserir o seu inventário de agosto de 2019 até 15 de setembro de 2019.



### IMPORTAR PARA O CLEANCHAIN

1. Vá até **Introduzir Químicos** na navegação do site e clique em **Inventário**.
2. Clique no botão com o ícone verde "+" acima da coluna de Estado. **+**
3. Selecione **Adicionar Contagem de Stock, Adicionar Entrega** ou **Adicionar Utilização**.
4. No ecrã seguinte selecione um mês para a Contagem de Stock, a Entrega ou a Utilização. **Clique no mês, e use o menu suspenso** para selecionar o mês e o ano, clique para selecionar e depois clique em **Ir**.
5. A seguir selecione **Manual** na parte superior do ecrã.





	Date (MM/DD/YYYY)	Product Name (as entered)	Manufacturer/Distributor (as entered)
1	01-Jan-2019	LANASET VIOLET B	Huntsman Textile Effects
2	01-Jan-2019	ERIONYL RED A-3BN-01	Huntsman Textile Effects
3	01-Jan-2019	UNIVADINE MC	Huntsman Textile Effects

Matched To

3M PROTECTIVE CHEMICAL PM-490 (3M Protective Materials) ✓

Matched To	Quantity
-- Please select 1 from the Possible Matches --	<input type="button" value="Q Search"/>
-- Please select 1 from the Possible Matches --	
3M PROTECTIVE CHEMICAL PM-490 (Minnesota Mining and Manufac)	
3M PROTECTIVE CHEMICAL PM-490 (3M Protective Materials)	
3M PROTECTIVE CHEMICAL PM-490 (King Home Enterprises Co., L)	
3M PROTECTIVE MATERIAL PM-3633 (3M Protective Materials)	
3M PROTECTIVE MATERIAL PM-900 (King Home Enterprises Co., L)	
3M PROTECTIVE MATERIAL PM-938 (Minnesota Mining and Manufac)	
3M PROTECTIVE MATERIAL PM-938 (3M Protective Materials)	

	Date (MM/DD/YYYY)	Product Name (as entered)	Manufacturer/Distributor (as entered)	Matched To	Quantity
1	15-Jan-2019	PM		-- Please select 1 from the Possible Matches -- <input type="button" value="Q Search"/>	
2				-- Please select 1 from the Possible Matches --	
3				3M PROTECTIVE CHEMICAL PM-490 (Minnesota Mining and Manufac)	
4				3M PROTECTIVE CHEMICAL PM-490 (3M Protective Materials)	
5				3M PROTECTIVE CHEMICAL PM-490 (King Home Enterprises Co., L)	
6				3M PROTECTIVE MATERIAL PM-3633 (3M Protective Materials)	
7				3M PROTECTIVE MATERIAL PM-900 (King Home Enterprises Co., L)	
8				3M PROTECTIVE MATERIAL PM-938 (Minnesota Mining and Manufac)	
				3M PROTECTIVE MATERIAL PM-938 (3M Protective Materials)	

Pesquisar apenas pelo nome do produto

6. Comece por inserir as suas informações de formulação química começando na linha 1.
7. (Opcional) Inserir uma data.
8. Insira um nome de produto e informações do fabricante.

**Nome do produto** – Insira o nome da formulação e carregue em enter.

**Fabricante do produto** – Insira o nome do fabricante que produz a formulação.

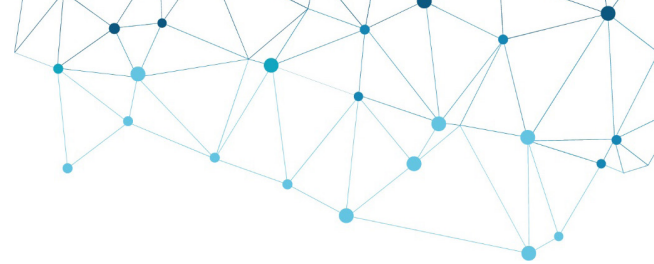
9. Assim que for inserido, o CleanChain tenta corresponder automaticamente esse produto ao ZDHC Gateway e às bases de dados de produtos ADEC. Depois de carregar em enter, um de dois resultados aparecerá na coluna **Corresponder a**.

**Uma marca de seleção verde** ✓ - Isso significa que fez a correspondência com êxito de um produto com um registro de produto existente no CleanChain.

**Pesquisar** – O CleanChain encontrou potenciais correspondências com base no produto que inseriu. Clique em **Pesquisar**  para visualizar as potenciais correspondências e **selecione uma correspondência**.

**Adicionar novo produto** – Após clicar em pesquisar, o CleanChain não encontrou potenciais correspondências ao nome do produto e fabricante que inseriu. Clique em **Adicionar Novo Produto**  e **insira todas as informações necessárias**.

**Sugestão:** Insira primeiro o nome do produto e verifique as suas potenciais correspondências na coluna **Corresponder a**. O CleanChain encontrará todas as correspondências possíveis apenas com base no nome do produto. Exemplo: insira “corante amarelo” como nome do produto e o CleanChain encontrará todas as correspondências possíveis que contenham “corante amarelo”. Da mesma forma, pesquisando apenas pelo fabricante, o CleanChain encontrará todos os produtos desse fabricante no CleanChain.



Date (MM/DD/YYYY)	Product Name (as entered)	Manufacturer/Distributor (as entered)	Matched To
1	15Jan-2019	3M Protective Materials	-- Please select 1 from the Possible Matches -- <input type="text"/> Search
2			-- Please select 1 from the Possible Matches --
3			3M L-19295 (3M Protective Materials)
4			3M L-22080 (3M Protective Materials)
5			3M PROTECTIVE CHEMICAL PM-90 (3M Protective Materials)
6			3M PROTECTIVE MATERIAL FC-206 (3M Protective Materials)
7			3M PROTECTIVE MATERIAL PM-333 (3M Protective Materials)
			3M PROTECTIVE MATERIAL PM-338 (3M Protective Materials)

Pesquisar apenas por Fabricante/Distribuidor

Date (MM/DD/YYYY)	Product Name (as entered)	Manufacturer/Distributor (as entered)	Matched To
1	15Jan-2019	PM-3888	3M Protective Materials
			PM-3888 (3M Protective Materials) ✓

Produto bem correspondido

DATE	TYPE	LAST UPDATED	ENTERED BY	STATUS
Jan - 2019	Stock Take	24/01/2019	ADEC Admin	Validated ✓
Dec - 2018	Stock Take	24/01/2019	ADEC Admin	Validated ✓
Nov - 2018	Delivery	24/01/2019	ADEC Admin	Not Validated ✗

**Sugestão:** Se tiver realizado o seu inventário no Excel, tente copiar (Ctrl + C) apenas as informações de “nome do produto” e “fabricante” e cole (Ctrl + V) diretamente na folha no CleanChain. Isso iniciará o processo de correspondência automaticamente e poderá poupar muito tempo.

- Insira a quantidade do produto na coluna **Quantidade**
- Na coluna **Unidade**, selecione no menu suspenso a **unidade de medida** da quantidade que inseriu na última coluna. Esta tem de ser uma unidade de massa, por ex. kg ou lb.
- Faça a revisão da sua submissão para completar a sua submissão de inventário. **Todos os produtos que inseriu têm de ter um sinal de visto verde no Corresponder a ao lado do nome do produto.** Clique em **Guardar**  na parte inferior do ecrã para guardar o seu progresso ou terminar o seu inventário.
- Uma submissão de inventário bem-sucedida aparecerá como **Validado** na página de inventário.