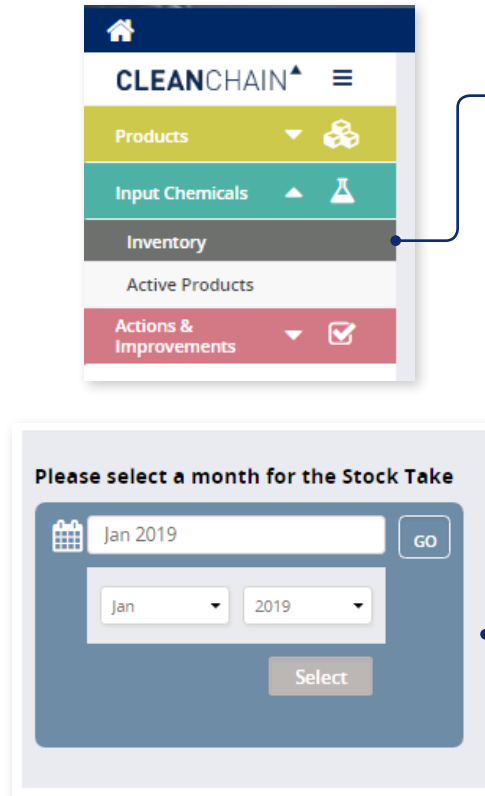


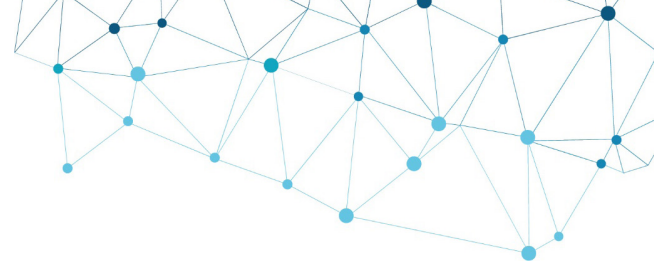
通过EXCEL表格上传每个月的交付量,存储量和使用量

CleanChain的基础是：您的化学品库存数据，根据不同的标准，这些库存数据决定贵公司产品的合规性。Cleanchain可以帮助你花更少的时间对多个数据表进行排序，节省时间，提高效率。一旦你在Cleanchain系统输入这些化学信息后，你会发现随着时间的推移，管理和更新库存要容易得多。建议你至少每月更新一次你的库存。例如，最好在2019年9月15日前输入2019年8月的库存。



请参照以下步骤

1. 点击菜单栏左侧的输入端管理，然后点击化学品清单
2. 点击右侧的绿色“+”按钮 **+**
3. 选择添加月存储量 (**Add Stock Take**)，添加月交付量 (**Add Delivery**) 或者添加月使用量 (**Add Usage**)
4. 通过下拉菜单选择年以及月份，点击Select, 再点击GO



ADD USAGE FOR EAST BAY CHEMICALS

Please select a month for the Usage

Jan 2019

Manual Excel

Status: Not Validated

Step 1: Download a Blank Excel Template

Choose a template language

English

Download template

Usage Template

Step 2: Upload your Completed Template

Upload Data via Excel Template

1. 点击选择该页面的 **Excel**
2. 使用下拉菜单，选择合适的语言后，点击下载模板 (Download template)
3. 完善模板信息。该模板一共有五栏需要完善的信息：产品名字，化学品制剂商，数量，单位，日期 (**Product Name, Manufacturer/Distributor, Quantity, Unit, and Date**)。

Product Name : 化学制剂的名称

Manufacturer/Distributor : 您购买或接收化学产品的制造商或分销商 的名称

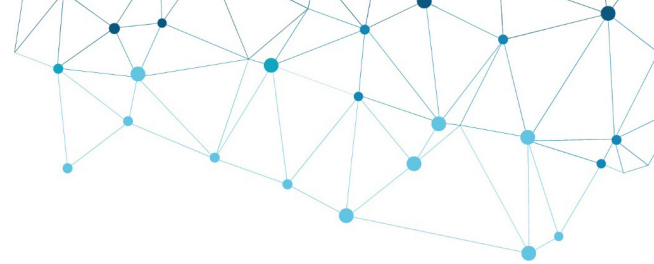
Quantity : 化学制剂的量

Unit : 化学制剂的重量单位(例如:千克、克、磅、吨) (Ex: kg, g, lb, tonne)

Date (选填) : 你的化学产品盘存的日期

	A	B	C	D	E
1	Product Name	Manufacturer/Distributor	Quantity	Unit	Date
2	Caustic Soda	Arizona Chem	250	kg	1/25/19
3	Blu Eriofast 3R	Hunstman	250	kg	1/25/19
4	Black fb	Dystar	250	kg	1/25/19
5	Elitecolor Black	Innodye	250	kg	1/25/19
6	Silicone 655C	Hunstman	250	kg	1/25/19
7	4511c 3d paste	Arizona Chem	250	kg	1/25/19

4. 完善模板信息后，点击上传表格 (**Upload data via Excel Template**)



Please select a month for the Usage

Jan 2019

Manual Excel

Status: Not Validated

Upload your file by dragging and dropping it into the area below, or browse your local files and upload.

Or download a master Usage template.

Choose a file or drag it in here

Or upload your file using the upload tool below

Browse

ADD USAGE FOR EAST BAY CHEMICALS

Please select a month for the Usage

Jan 2019

Manual Excel

Status: Not Validated

Date (MM/DD/YYYY)	Product Name (as entered)	Manufacturer/Distributor (as entered)	Matched To	Quantity	Unit
24-Jan-2019	Caustic Soda		--Please select 1 from the Possible Match--		kg
24-Jan-2019	Blu Endfast SR	Munstman	BLU ENDFAST SR (Munstman Textile Effects)	250	kg
24-Jan-2019	Black fb		BLACK FB (I)	250	kg
24-Jan-2019	Elitecolor Black		ELITECOLOR BLACK SFN-BT 300% (I)	250	kg
24-Jan-2019	Silicone 655C		SILICONE 655C (I)	250	kg
24-Jan-2019	4511c 3d paste		--Please select 1 from the Possible Match--	250	kg

Jutor

Matched To

3M PROTECTIVE CHEMICAL PM-490 (3M Protective Materials)

Date (MM/DD/YYYY)	Product Name (as entered)	Manufacturer/Distributor (as entered)	Matched To	Quantity
15-Jan-2019	PM		--Please select 1 from the Possible Matches--	
			--Please select 1 from the Possible Matches--	
			3M PROTECTIVE CHEMICAL PM-490 (Minnesota Mining and Manufact	
			3M PROTECTIVE CHEMICAL PM-490 (3M Protective Materials)	
			3M PROTECTIVE CHEMICAL PM-490 (King Home Enterprises Co., L)	
			3M PROTECTIVE MATERIAL PM-3633 (3M Protective Materials)	
			3M PROTECTIVE MATERIAL PM-900 (King Home Enterprises Co., L)	
			3M PROTECTIVE MATERIAL PM-938 (Minnesota Mining and Manufact	
			3M PROTECTIVE MATERIAL PM-938 (3M Protective Materials)	

Select month period: Jan 2018 To Jan 2019

Data entry per person: Q ENTER NAME HERE

Stock Take Deliveries Usage

View Supply Chain Inventories

DATE	TYPE	LAST UPDATED	ENTERED BY	STATUS
Jan_2019	Usage	28/01/2019	Jane Doe	Validated

1 record

要查看上传的化学品清单，请选择Date列中的时间。

Select month period: Jan 2018 To Jan 2019

Data entry per person: Q ENTER NAME HERE

Stock Take Deliveries Usage

View Supply Chain Inventories

DATE	TYPE	LAST UPDATED	ENTERED BY	STATUS
Jan_2019	Usage	28/01/2019	Jane Doe	Validated

1 record

点击该铅笔✎符号，可编辑化学品清单。

5. 将文件拖放到该框中，或单击**Browse**以选择需要上传的文件。

*请注意，您必须使用在步骤5中下载的Excel模板。

6. Excel上传的化学数据将自动导入CleanChain，并在**Matched To**这一栏显示化学制剂与ZDHC Gateway和ADEC数据库匹配的结果。

A green checkmark ✓ —— 该绿色确认符号表示上传的化学品和ZDHC Gateway 以及Cleanchain系统中已有的产品信息匹配成功。

Search —— CleanChain根据您输入的产品找到潜在匹配项。

单击Search查看潜在的匹配并选择匹配。 [Q Search](#)

Add New Product – 单击search之后，CleanChain没有找到与输入的产品名称和制造商匹配的信息。则单击“**Add New Product**

Add Product to CleanChain (添加新产品)”并完善所需的所有信息。

7. 请检查列表中的信息，确保每一只产品都找到了匹配的信息或者已经成功添加到系统中，即每一只产品后面都有绿色的。✓ 然后单击屏幕底部的保存。 **Save**

8. 成功上传化学品清单后，界面中的状态栏会显示：**Validated**。